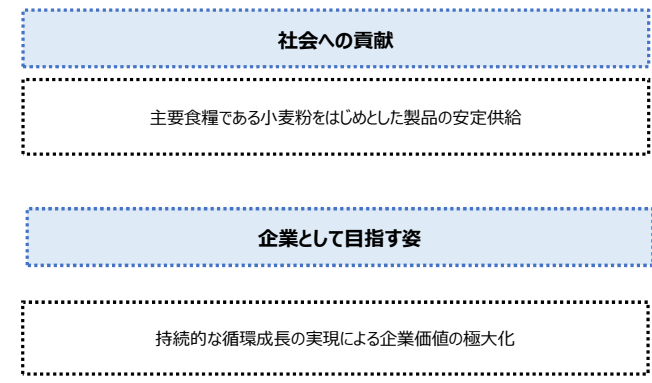
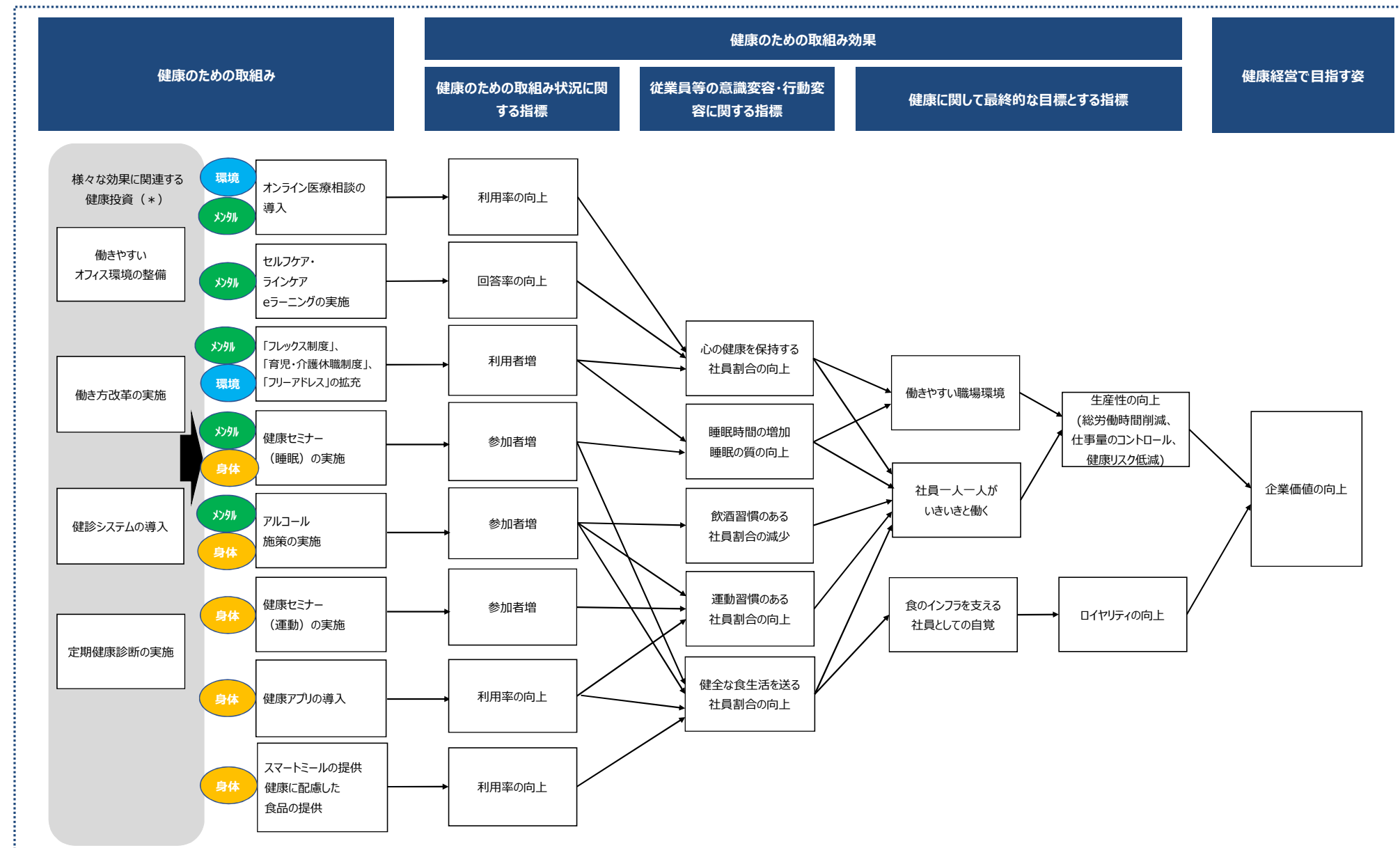


日清製粉(株) 健康経営戦略マップ



(*) 基本的に「健康のための取組み」と「健康のための取組み状況に関する指標」は1対1で対応する。しかし、中には複数の「健康のための取組み状況に関する指標」に対応する「健康のための取組み」も存在するため、そのような「健康のための取組み」を「様々な効果に関連する健康投資」とする。

